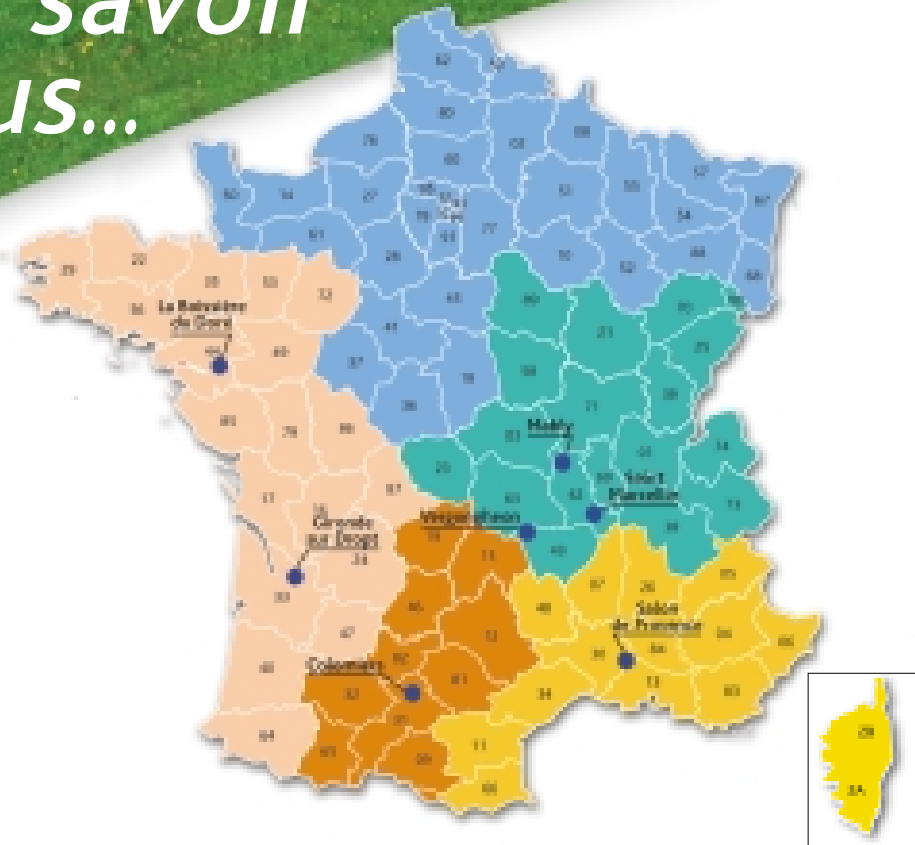




En savoir plus...



SERVICE COMMERCIAL					
Région MIDI-PYRÉNÉES	Région ATLANTIQUE	Région PACA / Languedoc-Roussillon	Région CENTRE-EST	Région NORD-EST	Planchers FABRE
<ul style="list-style-type: none"> Lieu-dit La Sauvegarde Route d'Auch - BP 333 31773 COLOMIERS Tél : 05 61 30 61 03 Fax : 05 61 30 61 28 	<ul style="list-style-type: none"> Route d'Ancenis 44430 LA BOISSIÈRE DU DORÉ Tél : 02 40 33 70 43 Fax : 02 40 33 70 60 Route de Morizès 33190 GIRONDE/DROPT Tél : 05 56 71 91 80 Fax : 05 56 61 56 62 	<ul style="list-style-type: none"> Les Plantées 42680 ST MARCELLIN- EN-FOREZ Tél : 04 77 52 72 53 Fax : 04 77 52 81 48 Bel Air - Zac de la Crau 203 avenue Gabriel Voisin 13300 SALON DE PROVENCE Tél : 04 90 53 53 32 Fax : 04 90 42 19 55 	<ul style="list-style-type: none"> Les Tuileries 42300 MABLY Tél : 04 77 23 29 66 Fax : 04 77 23 29 61 	<ul style="list-style-type: none"> Les Tuileries 42300 MABLY Tél : 04 77 44 07 25 Fax : 04 77 44 07 27 	<ul style="list-style-type: none"> BP 316 31773 COLOMIERS Tél : 05 61 30 61 69 Fax : 05 61 30 63 09

Distributeur



IMERYS Structure,
c'est pour vous,
toutes les valeurs
de la terre.

C'est depuis toujours par notre capacité à développer des solutions nouvelles et performantes pour construire et rénover, que nous gagnons chaque jour la confiance d'utilisateurs toujours plus exigeants. Aujourd'hui, avec les gammes de produits IMERYS Structure, vous disposez d'un choix exceptionnel, que ce soit en terme de formes, ou de formats. Cette volonté d'innovation, qui s'appuie à la fois sur le savoir-faire de nos équipes, la diversité des argiles exploitées sur nos nombreux sites de production et un outil industriel performant, vous garantit une qualité constante. En définitive, en choisissant les produits IMERYS Structure, vous bénéficiez d'un savoir-faire exceptionnel et d'une implication de tous les instants pour offrir à votre habitat "toutes les valeurs de la terre".

IMERYS Structure



Bien dans ses murs,
bien dans sa vie!

» BRIQUES GÉLIS ÉPAISSEUR 20 CM

POUR VOTRE CONFORT, CHOISISSEZ LA TERRE CUITE

POUR VOUS, TOUTES LES VALEURS DE LA TERRE.

IMERYS Structure
Contact - Service Marketing
BP 313 - 31773 Colomiers Cedex
<http://www.imerys-structure.com>

IMERYS Structure



Les qualités de la terre cuite pour votre maison

1 La brique, le matériau santé par excellence

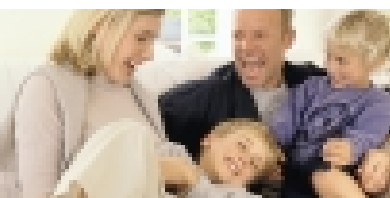


La brique est entièrement issue du milieu naturel. Constituée d'un mélange de terre argileuse et d'eau. De nature minérale, la terre cuite est le matériau "santé" par excellence. La brique ne contient ni polluants,

ni allergènes et évite la prolifération d'hôtes indésirables (moisissures et acariens). Elle ne présente aucune toxicité potentielle pour l'homme et l'environnement.



2 Une meilleure isolation thermique



Grâce à sa faible conductivité thermique, la brique participe à l'isolation de la paroi. Par rapport à une solution habituelle non terre cuite la brique apporte un gain de résistance thermique de 0,41 à 0,5m² K/W, ce qui équivaut à 2 cm d'isolant.

Pour l'utilisateur cela équivaut (à isolation rapportée égale) à un gain de coefficient C qui peut aller jusqu'à 7%. La brique permet de réaliser des économies de chauffage en améliorant l'isolation.

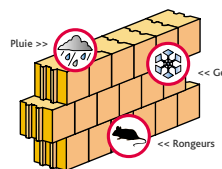


3 Une meilleure régulation hygrométrique



Quel que soit le taux d'humidité relative, la teneur en eau de la terre cuite est proche de zéro. En hiver, la brique absorbe 5 fois moins d'eau que les autres maté-

riaux. Les murs en brique entretiennent un climat équilibré dans la maison. La salubrité de la maison est préservée, les murs demeurent sains.



4 Pérennité et solidité de la construction



La terre cuite est un matériau qui traverse le temps. Il y a 4000 ans, les Romains l'utilisaient déjà pour fabriquer des tuiles ! "Tegula" et "Imbrex" recouvraient les toits... Insensible à l'eau, au gel, aux rongeurs, la brique est également incombustible et accepte tout type

de finitions. D'une résistance étonnante, une simple brique peut supporter jusqu'à 45 tonnes. La brique assure la pérennité du patrimoine immobilier, le valorise par sa longévité et garantit sa transmission aux générations futures.



5 La brique, les meilleures garanties

Avis technique



Les briques de mur épaisseur 20 cm sont sous marque NF ou sous avis technique, qui définissent et garantissent les caractéristiques dimensionnelles, mécaniques, physiques et thermiques.



Certification thermique
Les performances thermiques des briques de 20 cm Gélis répondent fidèlement aux exigences de la RT2000 (isolation, ponts thermiques ...) et anticipent d'ores et déjà ses nouvelles orientations (inertie, confort d'été, étanchéité à l'air...).

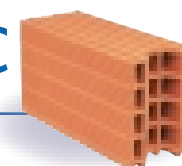
Vivrélec

La gamme des briques de 20 cm Gélis répond aux exigences du Label Vivrélec.



Les BRIQUES Epaisseur 20 cm IMERY'S Structure

GELIMATIC

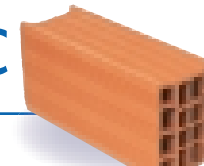


NF
Pose au mortier traditionnel

Dimension (l x h x L) :	20 x 27 x 50 cm
Nbre / m ² :	7,2
Poids :	16,5 Kg
Poids / m ² mortier compris :	157 Kg
Pas de pose :	27,5 cm
Gorge verticale :	oui
Quantité/palette :	64
Résistance thermique :	R = 0,63 m ² K/W
Classement support d'enduit :	A
Protection incendie :	A1 Incombustible

Accessoires : Brique POTEAU, brique LINTEAU, brique TABLEAU, brique de CALEPINAGE, Planelle d'about de planchers.
NF Organisme certificateur : AFNOR CERTIFICATION
11, avenue Francis de Pressensé
93571 SAINT DENIS DE LA PLAINE CEDEX

OPTIBRIC

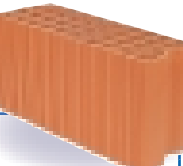


Pose Joint Mince pour un chantier propre et rapide

Dimension (l x h x L) :	20 x 27,4 x 56 cm	20 x 27,4 x 56 cm
Nbre / m ² :	6,5	6,5
Poids :	18,5 Kg	18,5 Kg
Poids / m ² mortier compris :	121 Kg	121 kg
Pas de pose :	27,5 cm	27,5 cm
Joint vertical (en région non sismique) :	ne pas réaliser, emboîtement à sec	
Joint vertical (en région sismique) :	réalisé au mortier traditionnel	réalisé au mortier joint mince
Quantité/palette :	64	64
Résistance thermique :	R = 0,75 m ² K/W	R = 0,83 m ² K/W
Classement support d'enduit :	A	A
Protection incendie :	A1 Incombustible	A1 Incombustible

Accessoires : Brique POTEAU, brique LINTEAU, brique TABLEAU, brique de CALEPINAGE, Planelle d'about de planchers.
Avis Technique OPTIBRIC 16/03 - 451

NOUVEAU



OPTIBRIC PV